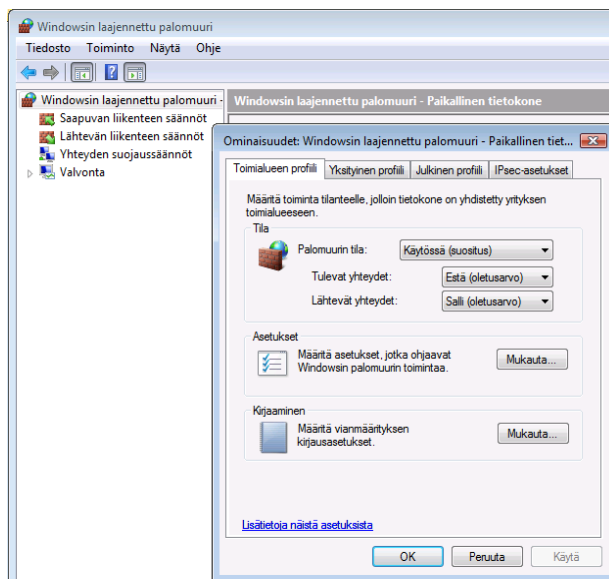




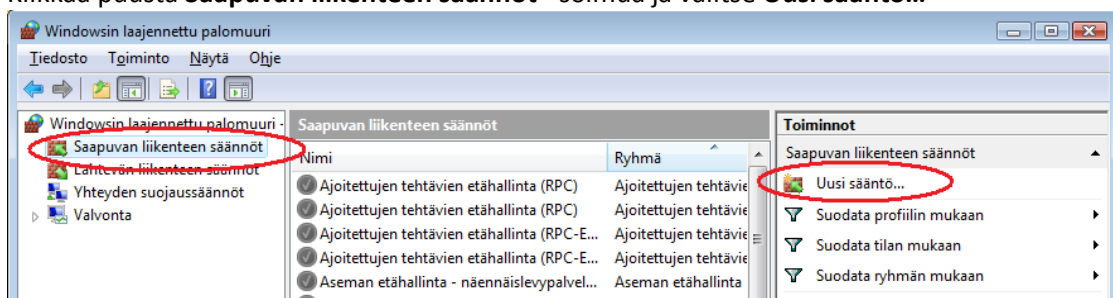
# Palomuuriohje työasemalle (SQL-Server -yhteys)

Tässä ohjeessa on kerrottu kuinka Windows-käyttöjärjestelmien palomuuuri pitää konfiguroida, jotta SQL-Server-liikenne menee palomureista läpi turvallisesti. Oletusarvoisesti käyttöjärjestelmän palomuuuri estää kaiken liikenteen ulkoapäin.

- 1) Avaa **Ohjauspaneeli** ja valitse **Valvontatyökalut**.
- 2) Valitse valvontatyökaluista **Windowsin laajennettu palomuuuri**.
- 3) Klikkaa puun ylintä solmua, jossa lukee **Windowsin laajennettu palomuuuri** hiiren oikealla näppäimellä ja valitse **Ominaisuudet**.
- 4) **Tarkasta, että Lähtevät yhteydet on sallittuja**. Oletuksena Tulevat yhteydet on estetty ja lähtevät yhteydet on sallittuja. Sinun tulee määrittellä sääntö myös lähteviin yhteyksiin, mikäli lähtevät yhteydet on oletusarvoisesti estettyjä.



- 5) Klikkaa puusta **Saapuvan liikenteen säännöt** -solmua ja valitse **Uusi sääntö...**





- 6) Seuraavaksi pitää luoda säännöt SQL Serverille ja SQL Server Browserille. Valitse säännön tyyppi **Portti**

Ohjattu saapuvan liikenteen säännön lisääminen

**Säännön tyyppi**  
Valitse luotavan palomuurisäännön laji.

**Vaiheet:**

- Säännön tyyppi
- Protokolla ja portit
- Toiminto
- Profiili
- Nimi

Minkälaisen säännön haluat luoda?

Ohjelma  
Sääntö, joka ohjaa ohjelman yhteyksiä.

Portti  
Sääntö, joka ohjaa TCP- tai UDP-portin yhteyksiä.

Eimääntetty:  
Ajotettujen tehtävien etähallinta

Mukautettu  
Mukautettu sääntö.

[Lisätietoja sääntötyypeistä](#)

< Edellinen Seuraava > Peruuta

- 7) Valitse **TCP** ja kirjoita porttinumeroksi **1433**.

Ohjattu saapuvan liikenteen säännön lisääminen

**Protokolla ja portit**  
Määritä protokollat ja portit, jolle tätä sääntöä käytetään.

**Vaiheet:**

- Säännön tyyppi
- Protokolla ja portit
- Toiminto
- Profiili
- Nimi

Koskeeko tämä sääntö TCP:tä vai UDP:tä?

TCP

UDP

Koskeeko tämä sääntö kaikkia paikallisia portteja vai tiettyjä paikallisia portteja?

Kaikki paikalliset portit

Tietty paikalliset portit: 1433  
Esimerkki: 80, 443, 5000-5010

[Lisätietoja protokollasta ja porteista](#)

< Edellinen Seuraava > Peruuta



8) Salli yhteydet kyseiseen porttiin.

**Ohjattu saapuvan liikenteen säännön lisääminen**

**Toiminto**  
Määritä toiminto, jonka järjestelmä suorittaa, kun yhteys vastaa säännössä määritettyjä ehtoja.

**Vaiheet:**

- Säännön tyyppi
- Ohjelma
- Toiminto
- Profiili
- Nimi

Mitä pitäisi tehdä, kun yhteys vastaa määritettyjä ehtoja?

**Salli yhteys**  
Salli niin IPsec-suojatut kuin muutkin yhteydet.

**Salli yhteys, jos se on suojattu**  
Salli vain yhteydet, jotka on todennettu ja joiden aitous on tarkistettu IPsec-suojauksella. Yhteydet suojataan Yhteyden suojaussääntö -solmun IPsec-ominaisuuksien ja -sääntöjen asetusten avulla.

Edellytä salatun yhteyksiä  
Vaatii tietosuojaa aitouden ja todennuksen lisäksi.

Ohita estosäännöt  
Hyödyllinen työkalulle, joiden on oltava aina käytettävissä. Tällaisia työkaluja ovat esimerkiksi etähallintatyökalut. Jos määrittät tämän vaihtoehdon, sinun on myös määritettävä valtuutettu tietokone tai tietokoneryhmä.

**Estä yhteys**

[Lisätietoja toiminnoista](#)

< Edellinen Seuraava > Peruuta

9) Valitse että sääntöä käytetään kaikissa profiileissa.

**Ohjattu saapuvan liikenteen säännön lisääminen**

**Profiili**  
Määritä profiilit, joihin tätä sääntöä käytetään.

**Vaiheet:**

- Säännön tyyppi
- Ohjelma
- Toiminto
- Profiili
- Nimi

Mitä tämä sääntö koskee?

**Toimialue**  
Käytetään, kun tietokone on yhteydessä yrityksen toimialueeseen.

**Yksityinen**  
Käytetään, kun tietokone on yhteydessä yksityiseen verkkosijaintiin.

**Julkainen**  
Käytetään, kun tietokone on yhteydessä julkiseen verkkosijaintiin.

[Lisätietoja profiileista](#)

< Edellinen Seuraava > Peruuta

10) Kirjoita säännölle nimi esim. SQL SERVER.

**Ohjattu saapuvan liikenteen säännön lisääminen**

**Nimi**  
Määritä tämän säännön nimi ja kuvaus.

**Vaiheet:**

- Säännön tyyppi
- Ohjelma
- Toiminto
- Profiili
- Nimi

Nimi:  
SQL SERVER

Kuvaus (valinnainen):

< Edellinen Valmis Peruuta



11) Valmis.